


中央図書館 〒323-0807 小山市城東1-19-40 ☎0285(21)0750 9:00~19:00	小山分館 〒323-0023 小山市中央町1-1-1 (中央市民会館2階) ☎0285(22)9575 9:00~18:00	間々田分館 〒329-0205 小山市間々田1960-1 (間々田市民交流センター内) ☎0285(41)6230 9:00~18:00	桑分館 〒323-0012 小山市羽川858-1 (桑市民交流センター内) ☎0285(22)4544 9:00~18:00	大谷分館 〒323-0813 小山市横倉499-6 (大谷市民交流センター内) ☎0285(28)9215 9:00~18:00
--	--	--	--	--



中央図書館 休館のお知らせ

中央図書館では、吹き抜け天井の落下防止対策工事と照明 LED 化工事等のため、下記の期間、**休館**となります。

利用者みなさまには、ご不便をおかけしますが、ご理解のほど、よろしくお願いいたします。

令和6年10月21日(月)~12月2日(月)

※各分館・公民館図書室および配本所は、通常どおり開館します。

○休館中に利用できるサービス○

- ・図書館ホームページ(資料検索・予約・リクエスト等)
- ・小山市電子図書館(利用者カード交付済みの小山市在住・在勤・在学の方)
- ・図書返却ポスト

※ポストへの返却は、図書のみです。
 CD・DVD、紙芝居、市外から取り寄せた資料は各分館のサービスデスクに直接返却してください。
 ※公民館図書室および配本所は図書のみ返却できます。

詳細は、中央図書館ホームページまたは館内チラシをご確認ください。

【予約資料の受取館を「中央図書館」としている方】

- ・上記休館期間中に用意できた資料の提供は、12月3日(火)以降となります。

休館中に予約資料を受け取りたい場合は、分館で受取ができます。

※図書館ホームページ「利用者のページ」または電話、サービスデスク窓口で予約資料の受取館を変更できます。

中央図書館は、令和6年12月3日(火)~令和7年3月2日(日)まで、部分開館となります。裏面をあわせてご確認ください。

小山・間々田・桑・大谷分館は通常どおり開館しています。各分館をご活用ください!



分館カレンダー 11月

(小山・間々田・桑・大谷分館)

日	月	火	水	木	金	土
					1 	2
3	4	5	6	7	8	9
10	11	12 	13	14	15	16
17	18	19	20	21	22	23
24	25	26	27	28	29	30

※中央図書館は12月2日(月)まで休館

子どものためのおはなし会
■ 全館休館日

子どものためのおはなし会

[小山分館]
 1日(金) 11:00 おやま分館ピッコロおはなし会
 (主催/小山子どもの本連絡会)

[間々田分館]
 12日(火) 15:30 ままだ分館おはなしかい
 (主催/中央図書館)

※おはなし会はどなたでも参加できます。直接会場へお越しください。
 ※状況により、開催予定のおはなし会も中止になる場合があります。



中央図書館 部分開館のお知らせ



中央図書館では、吹き抜け天井の落下防止対策工事と照明 LED 化工事等のため、下記の期間、**部分開館**となります。
利用者みなさまには、ご不便をおかけしますが、ご理解のほど、よろしくお願いいたします。

令和6年12月3日(火)～令和7年3月2日(日)

○ 部分開館中に利用できるサービス ○

【1階 児童開架室】

- ・予約資料の貸出
- ・返却
- ・児童開架室内の資料の閲覧/貸出
- ・利用者登録
- ・予約リクエストの受付
- ・レファレンスサービス

【2階 第1集会室】

- ・新聞/雑誌(最新号)の閲覧
- ・住宅地図/電話帳の閲覧
- ・複写サービス

- 図書館ホームページ
- 小山市電子図書館
- 図書返却ポスト

【1階 おはなしコーナー】

- ・各おはなし会の開催(詳細はホームページをご覧ください。)

× 部分開館中に利用できないサービス ×

- ・自動貸出機での貸出
- ・マイナンバーカード登録/貸出
- ・パソコンルーム/研究個室の利用
- ・国立国会図書館デジタル化資料送信サービス
- ・データベースの利用
- ・地形図の利用
- ・各展示コーナーの利用

※部分開館中は、第2駐車場、正面入口をご利用ください。

小山市電子図書館をご活用ください!



電子図書館は、インターネットを通じて、ご自身のスマートフォン・パソコン等からデジタル化された書籍を**いつでもどこでも**借りて読むことができるサービスです。



●利用できる方

利用者カード交付済みの小山市在住、在勤、在学の方

●利用できるコンテンツ

電子書籍(一般書、児童書)・電子雑誌

●利用規約

貸出:2点まで

貸出期間:14日間

貸出延長:次の予約者がいない場合に1回限り・14日間

予約:2点まで(取り置き期間は7日間)

※取り置き期間を過ぎると自動的に次の予約者に回ります。

※利用上の注意※

- ・電子図書館の利用は無料ですが、通信費は自己負担となります。
- ・電子書籍のダウンロード、保存、印刷はできません。
- ・未所蔵の電子書籍のリクエストは受け付けていません。
- ・電子書籍には、図書館での貸出回数や利用期間等が制限されているものもあります。まずは「試し読み」をおすすめします。
- ・電子書籍の貸出・予約情報は返却時に削除され、履歴は残りません。過去に借りた(予約した)資料のお問い合わせ等には対応できかねます。

★初回ログイン方法★

1.「小山市電子図書館」にアクセス

右の二次元コードや中央図書館ホームページにあるバナーからアクセスできます。

2.ログイン画面で「利用者 ID」と「パスワード」を入力

【利用者 ID】利用者カードのバーコード下に書かれた7桁の番号(ハイフン不要)

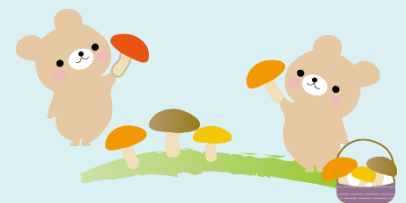
【初期パスワード】生年月日(西暦)の8桁

例) 令和6年9月3日生まれの場合、初期パスワードは「20240903」

※初回ログイン時、任意のパスワードに必ず変更してください。

(半角英数字および半角記号 6文字以上20文字以内)

詳細は中央図書館ホームページや館内チラシをご確認ください。



＼詳細はこちら／



小山市電子図書館
Oyama City Digital Library