

3 予算

(1) 年度別予算推移（図書館費）

単位：千円

内 容	令和2年度	令和3年度	令和4年度	令和5年度	令和6年度
図書館協議会委員報酬	136	136	136	136	136
図書館ビジネス支援 サービス事業	1,454	1,240	1,153	1,152	1,323
子どもの読書活動推進事業	88	81	34	34	45
「絵本とこんにちは」事業	1,345	1,177	877	941	1,142
移動図書館運営費	230	272	738	356	322
施設管理費 (光熱費、施設保守等)	34,242	28,427	33,796	40,169	41,566
図書購入費等	23,332	22,585	24,597	25,009	27,883
図書館電算システム運営事業	31,304	23,105	25,698	28,843	35,168
マイナンバーカード利活用促進事業費	379	369	211	—	—
事務費	1,777	1,775	1,589	1,719	1,940
(仮称)中央図書館大谷分館 開設事業費	—	—	—	15,654	10,859
施設営繕費	—	—	14,600	18,700	118,000
窓口業務委託	60,192	60,192	60,192	73,128	68,541
職員給与費	70,494	70,220	69,779	62,679	76,880
図書館感染症対策事業費	—	2,865	—	—	—
合計	224,973	212,444	233,400	268,520	383,805

(2) 年度別予算推移（教育総務費）

単位：千円

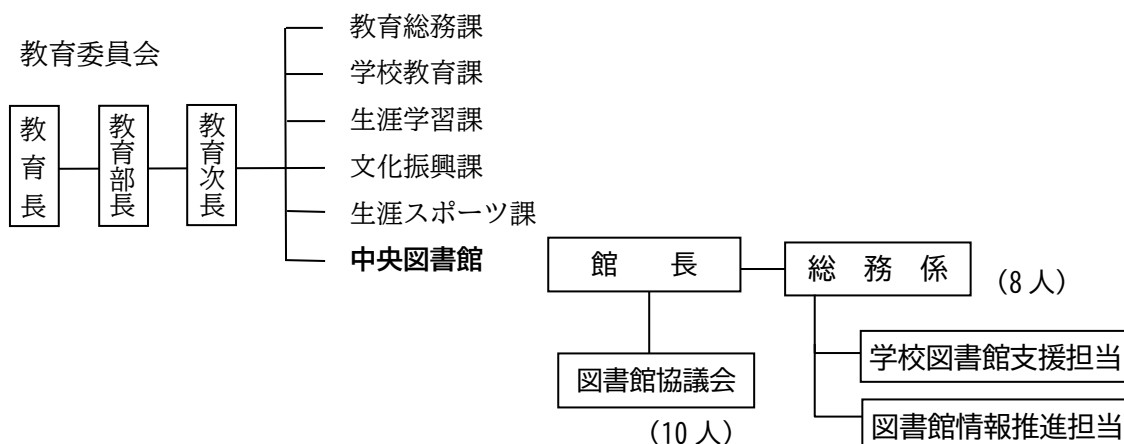
内 容	令和2年度	令和3年度	令和4年度	令和5年度	令和6年度
学校図書館電算システム運営事業	6,852	11,047	11,786	11,091	11,107

(3) 図書館費の比率（令和6年度）

一般会計予算額	71,200,000 千円	100.00%		
教育費	6,204,197 千円	8.71%	100.00%	
図書館費	383,805 千円	0.54%	6.19%	100.00%
図書購入費	27,883 千円	0.04%	0.45%	7.26%

4 事務分掌

(1) 組織図及び事務分掌



総務係

- 1 図書館業務の企画及び運営に関すること。
- 2 施設及び設備の維持管理に関すること。
- 3 図書館資料の受入、整理及び保管に関すること。
- 4 図書館資料の館内閲覧及び館外貸出に関すること。
- 5 団体貸出の運営管理に関すること。
- 6 読書案内及び読書相談に関すること。
- 7 図書館情報の推進に関すること。
- 8 集会活動の企画及び運営に関すること。
- 9 他図書館及び類似機関との相互協力に関すること。
- 10 子どもの読書活動推進及び児童奉仕に関すること。
- 11 学校その他の関係機関、団体等との協力に関すること。
- 12 学校図書館の支援に関すること。
- 13 図書館協議会に関すること。
- 14 読書関係団体への援助に関すること。
- 15 図書館ボランティア活動の育成援助に関すること。
- 16 移動図書館の運営管理に関すること。
- 17 分館の運営に関すること。

(2) 職員組織一覧

[人]

職名 性別	館長	係長	担当	主任	主査	主事	司書	合計
男								0
女	1 (1)	1 (1)	2 (2)	1 (1)	1	1 (1)	2 (2)	9 (8)
合計	1 (1)	1 (1)	2 (2)	1 (1)	1	1 (1)	2 (2)	9 (8)

※ () 内は司書有資格者の再掲