

3 予算

(1) 年度別予算推移（図書館費）

単位：千円

| 内 容 | 令和元年度 | 令和2年度 | 令和3年度 | 令和4年度 | 令和5年度 |
|------------------------|---------|---------|---------|---------|---------|
| 図書館協議会委員報酬 | 136 | 136 | 136 | 136 | 136 |
| 図書館ビジネス支援 サービス事業 | 1,454 | 1,454 | 1,240 | 1,153 | 1,152 |
| 子どもの読書活動推進事業 | 88 | 88 | 81 | 34 | 34 |
| 「絵本とこんにちは」事業 | 1,331 | 1,345 | 1,177 | 877 | 941 |
| 移動図書館運営費 | 232 | 230 | 272 | 738 | 356 |
| 施設管理費 (光熱費、施設保守等) | 30,914 | 34,242 | 28,427 | 33,796 | 40,169 |
| 図書購入費等 | 23,358 | 23,332 | 22,585 | 24,597 | 25,009 |
| 図書館電算システム運営事業 | 31,167 | 31,304 | 23,105 | 25,698 | 28,843 |
| マイナンバーカード利活用促進事業費 | 5,000 | 379 | 369 | 211 | — |
| 事務費 | 1,777 | 1,777 | 1,775 | 1,589 | 1,719 |
| (仮称)中央図書館大谷分館 開設事業費 | — | — | — | — | 15,654 |
| 施設営繕費 | — | — | — | 14,600 | 18,700 |
| 窓口業務委託 | 44,406 | 60,192 | 60,192 | 60,192 | 73,128 |
| 職員給与費 | 69,181 | 70,494 | 70,220 | 69,779 | 62,679 |
| 図書館感染症対策事業費 | — | — | 2,865 | — | — |
| 合計 | 209,044 | 224,973 | 212,444 | 233,400 | 268,520 |

(2) 年度別予算推移（教育総務費）

単位：千円

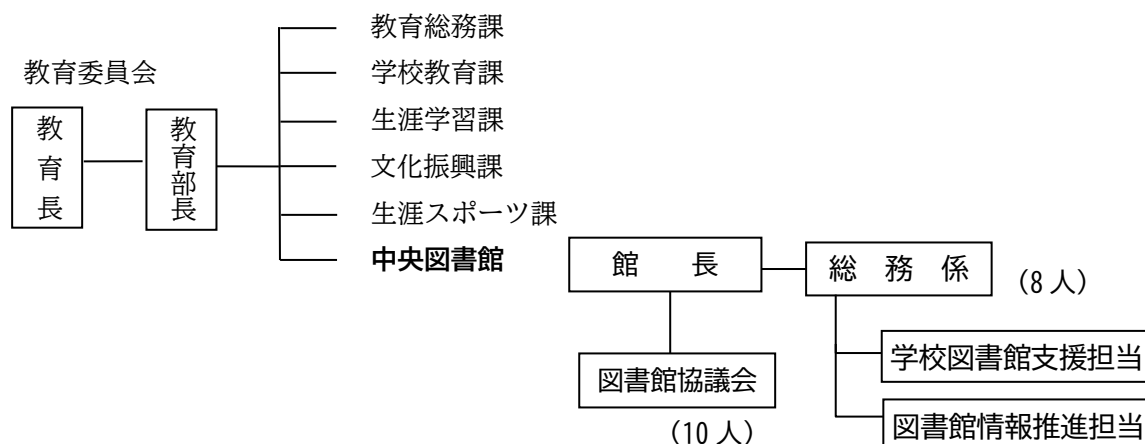
| 内 容 | 令和元年度 | 令和2年度 | 令和3年度 | 令和4年度 | 令和5年度 |
|-----------------|-------|-------|--------|--------|--------|
| 学校図書館電算システム運営事業 | — | 6,852 | 11,047 | 11,786 | 11,091 |

(3) 図書館費の比率（令和5年度）

| | | | | |
|---------|---------------|---------|---------|---------|
| 一般会計予算額 | 68,100,000 千円 | 100.00% | | |
| 教育費 | 6,032,118 千円 | 8.86% | 100.00% | |
| 図書館費 | 268,520 千円 | 0.39% | 4.45% | 100.00% |
| 図書購入費 | 25,009 千円 | 0.04% | 0.41% | 9.31% |

4 事務分掌

(1) 組織図及び事務分掌



総務係

- 1 図書館管理の企画及び運営に関する事。
- 2 施設及び設備の維持管理に関する事。
- 3 図書館資料の受入、整理及び保管に関する事。
- 4 図書館資料の館内閲覧及び館外貸出に関する事。
- 5 団体貸出の運営管理に関する事。
- 6 読書案内及び読書相談に関する事。
- 7 図書館情報の推進に関する事。
- 8 集会活動の企画及び運営に関する事。
- 9 他図書館及び類似機関との相互協力に関する事。
- 10 子どもの読書活動推進及び児童奉仕に関する事。
- 11 学校その他の関係機関、団体等との協力に関する事。
- 12 学校図書館の支援に関する事。
- 13 図書館協議会に関する事。
- 14 読書関係団体への援助に関する事。
- 15 図書館ボランティア活動の育成援助に関する事。
- 16 移動図書館の運営管理に関する事。
- 17 分館の運営に関する事。

(2) 職員組織一覧

[人]

| 職名 性別 | 館長 | 係長 | 担当 | 主任 | 主査 | 主事 | 合計 |
|----------|----------|----------|----------|----------|----------|----------|----------|
| 男 | | | | | 1 (1) | 1 | 2 (1) |
| 女 | 1 (1) | 1 (1) | 2 (2) | 1 (1) | 1 | 1 (1) | 7 (6) |
| 合計 | 1 (1) | 1 (1) | 2 (2) | 1 (1) | 2 (1) | 2 (1) | 9 (7) |

※ () 内は司書有資格者の再掲