

3 予算

(1) 年度別予算推移

単位：千円

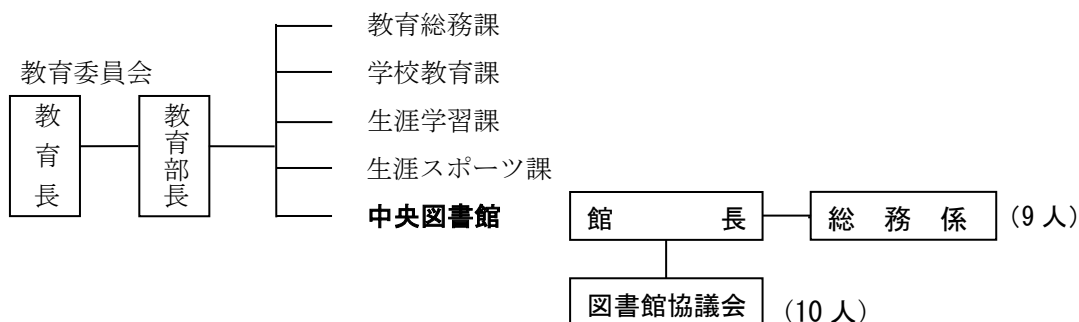
内 容	平成 25 年度	平成 26 年度	平成 27 年度	平成 28 年度	平成 29 年度
図書館協議会委員報酬	136	136	136	136	136
ビジネス支援サービス事業	1,186	1,329	1,144	1,144	1,129
子ども読書活動推進事業	70	70	70	92	82
移動図書館運営費	13,130	183	278	179	321
施設管理費 (光熱費、施設保守等)	32,023	32,823	34,985	30,499	31,076
図書購入費等	22,431	22,808	22,441	23,471	22,701
図書館電算システム運営事業	22,240	20,172	15,471	24,566	30,551
絵本とふれあうしあわせ(絵 本とこんにちは)事業費	—	—	—	1,531	1,382
(仮称)中央図書館桑分館開設 事業	—	—	14,931	—	—
事務費	1,134	1,386	1,516	1,514	1,623
施設営繕費	—	2,400	3,500	3,400	2,200
窓口業務委託	31,437	34,000	32,854	38,621	44,000
人件費	83,560	92,630	90,694	77,545	72,017
合 計	219,153	216,274	218,020	202,698	207,218

(2) 図書館費の比率(平成29年度)

一般会計予算額	60,850,000 千円	100.00%		
教 育 費	6,637,042 千円	10.91%	100.00%	
図 書 館 費	207,218 千円	0.34%	3.12%	100.00%
図 書 購 入 費	22,701 千円	0.04%	0.34%	10.96%

4 事務分掌

● 組織図及び事務分掌



総務係

- 1 図書館管理の企画及び運営に関すること。
- 2 施設及び設備の維持管理に関すること。
- 3 図書館協議会に関すること。
- 4 学校その他の関係機関、団体等との協力に関すること。
- 5 読書関係団体への援助に関すること。
- 6 図書館ボランティア活動の育成援助に関すること。
- 7 図書館資料の館内閲覧及び館外貸出に関すること。
- 8 読書案内及び読書相談に関すること。
- 9 図書館資料の受入、整理及び保管に関すること。
- 10 集会活動の企画及び運営に関すること。
- 11 他図書館及び類似機関との相互協力に関すること。
- 12 分館の運営に関すること。
- 13 移動図書館の運営管理に関すること。
- 14 団体貸出の運営管理に関すること。

● 職員組織一覧

[人]

職名 性別	館長	係長	主任	主査	主事	業務主任	合計
男			1 (1)			1	2 (1)
女	1 (1)	1 (1)	4 (4)		2		8 (6)
合計	1 (1)	1 (1)	5 (5)		2	1	10 (7)

※ () 内は司書有資格者の再掲